

北の大地で  
暮らしてみませんか？

# 北海道移住 体験モニター 参加者募集

厚沢部町

花咲くメークイン畑

あっさぶちょう

## 厚沢部町

「北の大地で生活してみたい」「保育に興味がある」という方、  
深く美しい森に包まれ自然あふれる大いなる田園の田舎まち・厚沢部町で、  
元気いっぱいの子どもたちと触れ合いながら、北の暮らしを体験してみませんか？

### 開催月日

平成27年9月8日(火)～平成27年9月17日(木)の間の1週間程度

※ご希望の日にちがある場合、応募の際に備考欄にご入力ください。

### 募集人数

1組(单身・ご夫婦・ご家族等) ※ペット同伴不可。  
※応募多数の場合は、選考後、応募者全員に結果通知いたします。

### 参加資格

- 道外在住で北海道への移住、保育に興味のある方 ※保育士免許の有無は問いません。
- ご自宅から函館空港等までの往復交通手段をご自身で手配・負担いただける方
- モニター終了後の報告会やアンケート等にご協力いただける方

### 応募方法

NPO法人住んでみたい北海道推進会議ホームページ「北海道で暮らそう!」からお申込みいただけます。

北海道で暮らそう   <http://www.kuraso-hokkaido.jp/taiken2015/>



### 募集締切

平成27年8月9日(日)

本モニターは、北海道での暮らしや保育に興味があるものの、いきなりの移住には不安があるという方を対象に、「北海道の生活」を少しでもイメージしていただけるよう就業体験付きの移住体験となります。1組のみの募集であることから、ご参加いただく方の移住イメージにできる限り添えるよう、モニター実施前の事前説明や滞在時のサポート体制を整えて、皆様のご参加をお待ちしております！

主催：NPO法人住んでみたい北海道推進会議・厚沢部町

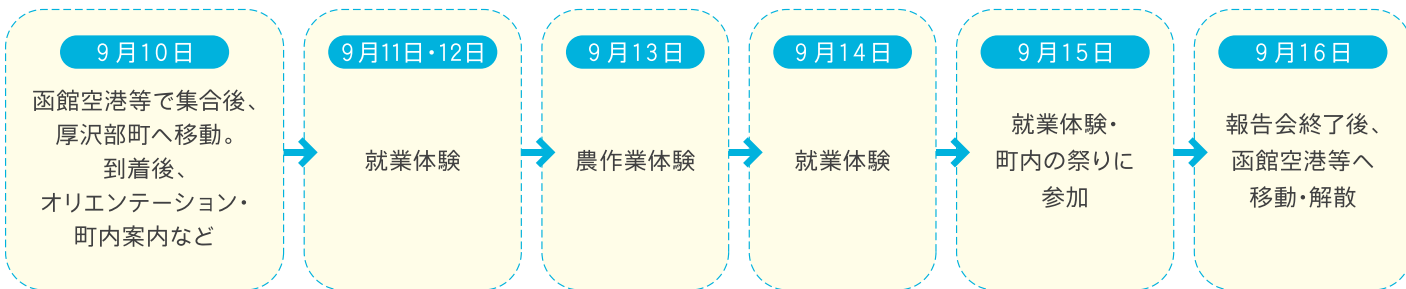
(本事業は北海道より委託を受け実施しています)

## 日程(例)

約2週間前に事前説明を行います。

実際にお越しいただく前に、主催者が参加者の方のもとへ伺い、体験内容をご説明します！

9月10日～16日(7日間)の場合



※交流会を1日設定します。※天候等により変更になる可能性があります。

### 主催者負担

- 厚沢部町滞在時の宿泊場所及びレンタカー(希望者のみ)は主催者が準備・負担します。
- 就業体験の際の保険は主催者が準備・負担します。
- 交流会参加費用は主催者が準備・負担します。

### 参加者負担

- ご自宅から函館空港等までの往復交通費は参加者負担となります。
- 左記主催者負担以外の参加に必要な費用(食事代など)は参加者負担となります。

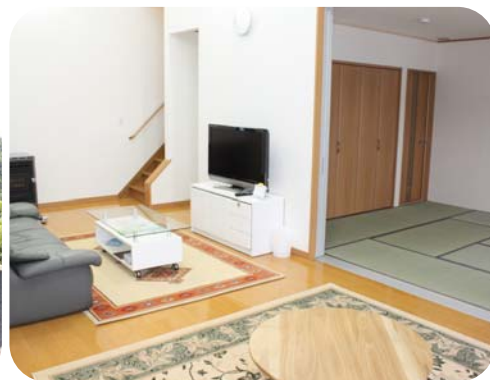
## 就業体験について

厚沢部の元気いっぱいの子どもたちとふれあってみませんか？



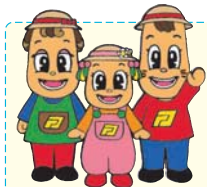
## 宿泊施設について

宿泊には、厚沢部町内の移住体験住宅を用意します。こちらの住宅は小高い場所に位置し、町内を一望できます。市街地からも近いので買い物などにも便利です。



▲[移住体験住宅]

### 移住担当者からのメッセージ



厚沢部町は農業のまちです。道南の小さな町ですが、じゃがいも(メークイン)、アスパラ、とうもろこし、お米など、おいしいものがいっぱい。体験を通して人のよさ、町のよさを体感できること間違いなし！そんな厚沢部町へ来てみませんか？

厚沢部町のキャラクター「おらいもファミリー」

## 応募方法

ご応募はホームページから！

<http://www.kuraso-hokkaido.jp/taiken2015/>



1 NPO法人住んでみたい北海道推進会議  
ホームページ「北海道で暮らそう!」に、  
パソコンまたはスマートフォンからアクセス。



2 専用の応募フォームに  
必要事項をご入力の上、  
ご応募ください。



3 参加が決定した方には、  
実際にお越しいただく前に、  
主催者より詳細をご説明します。

[募集締切]  
平成27年  
8月9日(日)

※応募多数の場合は、選考後、応募者全員に結果通知いたします。※通信にかかる費用はご応募者の負担となります。

お問い合わせ

北海道移住・交流総合案内窓口(左記窓口は、NPO法人住んでみたい北海道推進会議が運営しています)  
TEL:011-251-1055 [受付時間:平日9:00~12:00、13:00~17:00]